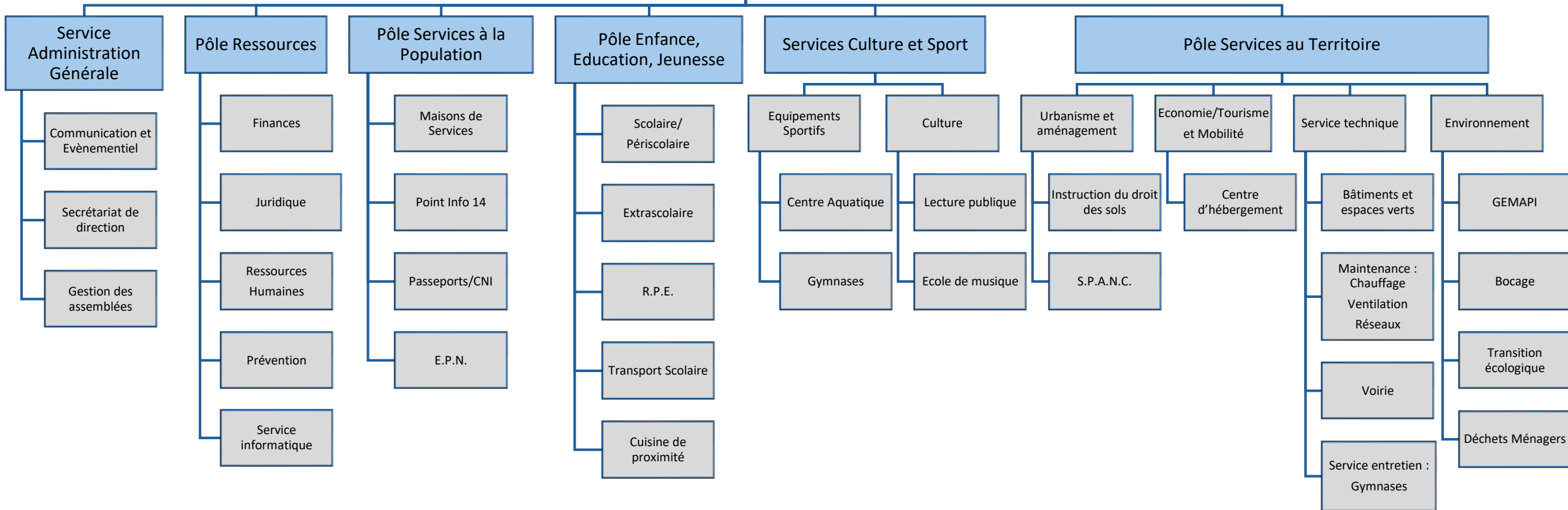
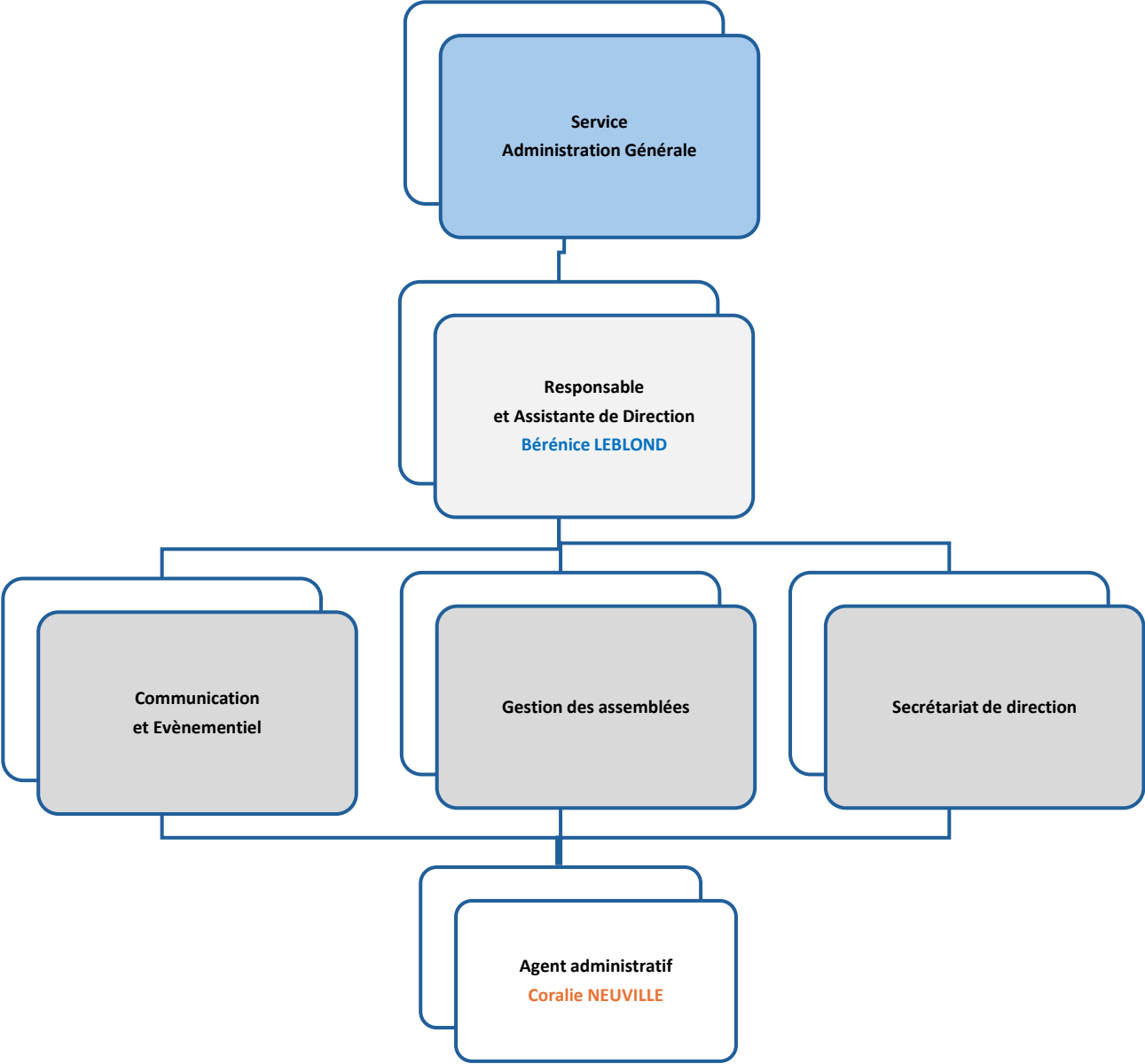
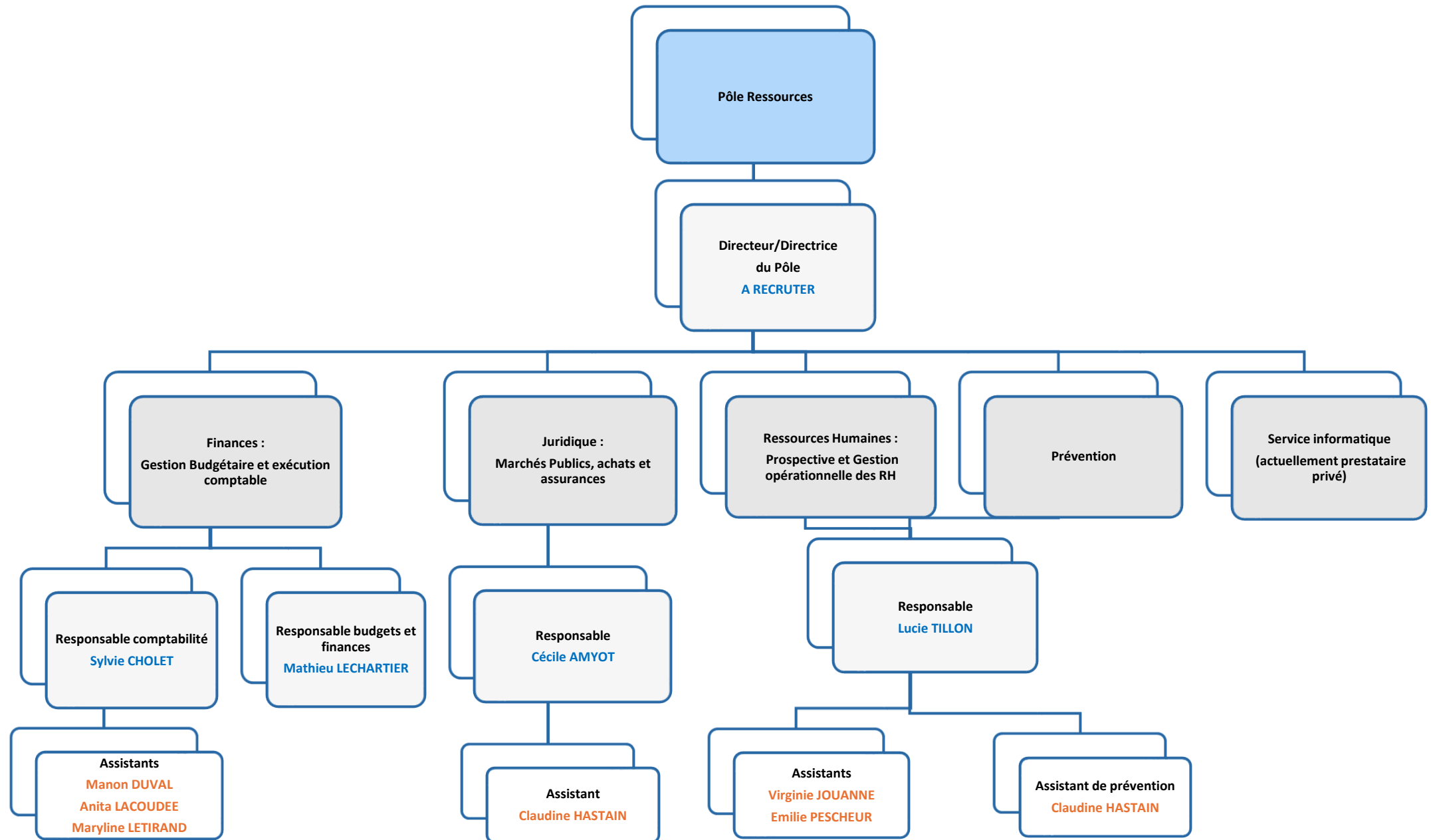


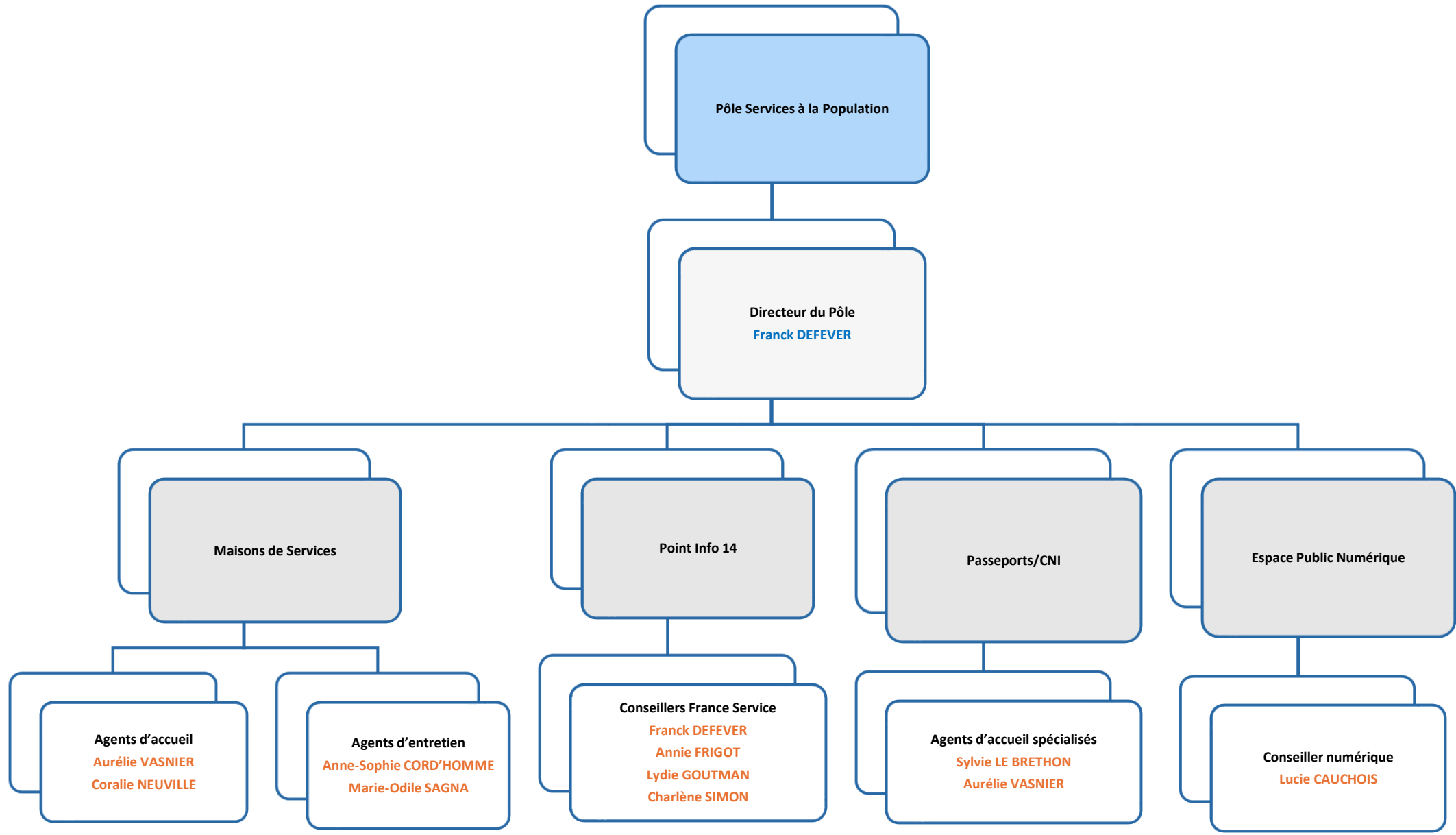
# PRÉSIDENT

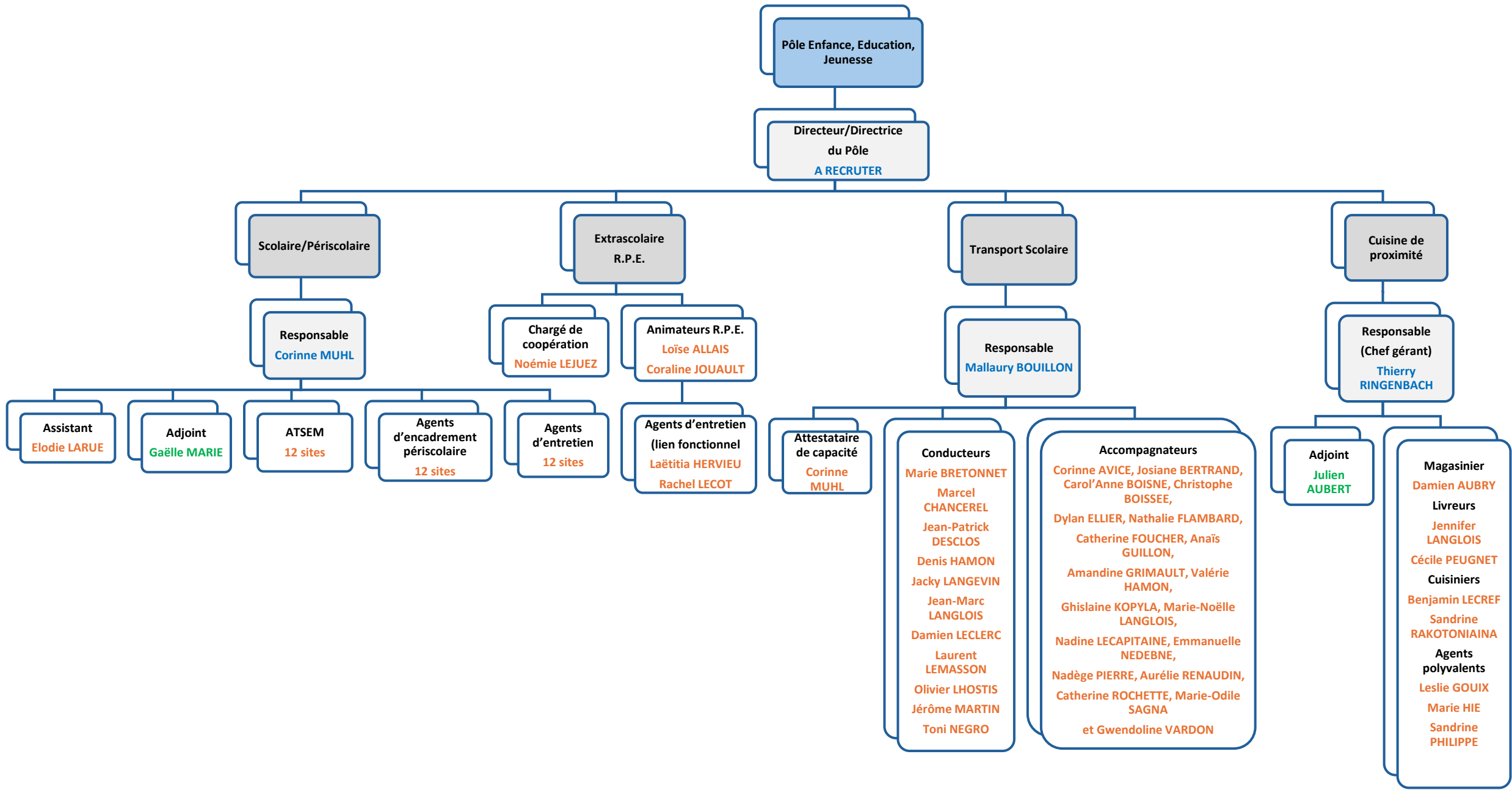
DGS











**Pôle Enfance, Education, Jeunesse**

**Directeur/Directrice du Pôle**  
A RECRUTER

**Scolaire/Périscolaire**

**Extrascolaire R.P.E.**

**Transport Scolaire**

**Cuisine de proximité**

**Responsable**  
Corinne MUHL

**Chargé de coopération**  
Noémie LEJUEZ

**Animateurs R.P.E.**  
Loïse ALLAIS  
Coraline JOUAULT

**Responsable**  
Mallaury BOUILLON

**Responsable (Chef gérant)**  
Thierry RINGENBACH

**Assistant**  
Elodie LARUE

**Adjoint**  
Gaëlle MARIE

**ATSEM**  
12 sites

**Agents d'encadrement périscolaire**  
12 sites

**Agents d'entretien**  
12 sites

**Agents d'entretien (lien fonctionnel)**  
Laëtitia HERVIEU  
Rachel LECOT

**Attestataire de capacité**  
Corinne MUHL

**Conducteurs**  
Marie BRETONNET  
Marcel CHANCEREL  
Jean-Patrick DESCLOS  
Denis HAMON  
Jacky LANGEVIN  
Jean-Marc LANGLOIS  
Damien LECLERC  
Laurent LEMASSON  
Olivier LHOSTIS  
Jérôme MARTIN  
Toni NEGRO

**Accompagnateurs**  
Corinne AVICE, Josiane BERTRAND,  
Carol'Anne BOISNE, Christophe BOISSEE,  
Dylan ELLIER, Nathalie FLAMBARD,  
Catherine FOUCHER, Anaïs GUILLOIN,  
Amandine GRIMAULT, Valérie HAMON,  
Ghislaine KOPYLA, Marie-Noëlle LANGLOIS,  
Nadine LECAPITAINE, Emmanuelle NEDEBNE,  
Nadège PIERRE, Aurélie RENAUDIN,  
Catherine ROCHETTE, Marie-Odile SAGNA  
et Gwendoline VARDON

**Adjoint**  
Julien AUBERT

**Magasinier**  
Damien AUBRY  
Livreurs  
Jennifer LANGLOIS  
Cécile PEUGNET  
Cuisiniers  
Benjamin LECREF  
Sandrine RAKOTONIAINA  
Agents polyvalents  
Leslie GOUIX  
Marie HIE  
Sandrine PHILIPPE

