

Département du Calvados

Commune de

Bretteville-le-Rabet



Elaboration du plan local d'urbanisme

5b. Plan d'alignement

Arrêt du projet, le 30 mai 2013

Maître d'ouvrage

***Commune de
Bretteville-le-Rabet***

*20, rue des Templiers,
14190 Bretteville-le-Rabet*

Assistant au maître d'ouvrage

***CAUE
du Calvados***

*28, rue Jean Eudes,
14000 Caen*

Bureau d'études

***Cabinet Avice,
architecte-urbaniste***

*40 rue de l'Echiquier,
75010 Paris*

Voirie Vicinale

Departement

Calvados

Arrondissement

Salaise

Grande Communication ~~N° 50~~ ^{jeune} ~~de 4^e classe~~
N° ~~46~~ 43

DE LANGANNERIE A MOULT

du Sent des Vers à Moul, par Langannerie

TRAVERSE DE BRETTEVILLE-LE-RABET

PLAN

des alignements projetés pour
cette traverse

Levé et dressé par l'Agent Voyer
Surnuméraire, Soussigné
Caen le 15 novembre 1854

C. Gacon

vu et visé en direction
Caen, le 8 janv 1855
Le Préfet
L. ...



Pour l'approbation de
M. le Préfet par l'Agent Voyer
en chef, soussigné.
Caen le 2 janv 1855
M. ...

Le 5 septembre 1888
Adressé copie de ce plan
à l'Agent Voyer
Calvados
Bretteville-sur-Saige

Dear
Frank - Jean -
Marian

Chemin

Grange L.M.
Le
Cypress

Stear
George D. H.

Grant - Dean
Grange P. V

Cote Gauche

Traces from 1848
Cada 1848

De sieu Saint

Guerin Constant

Chardun

Green-Backed
Ganga P.B.

Guern

Constant -

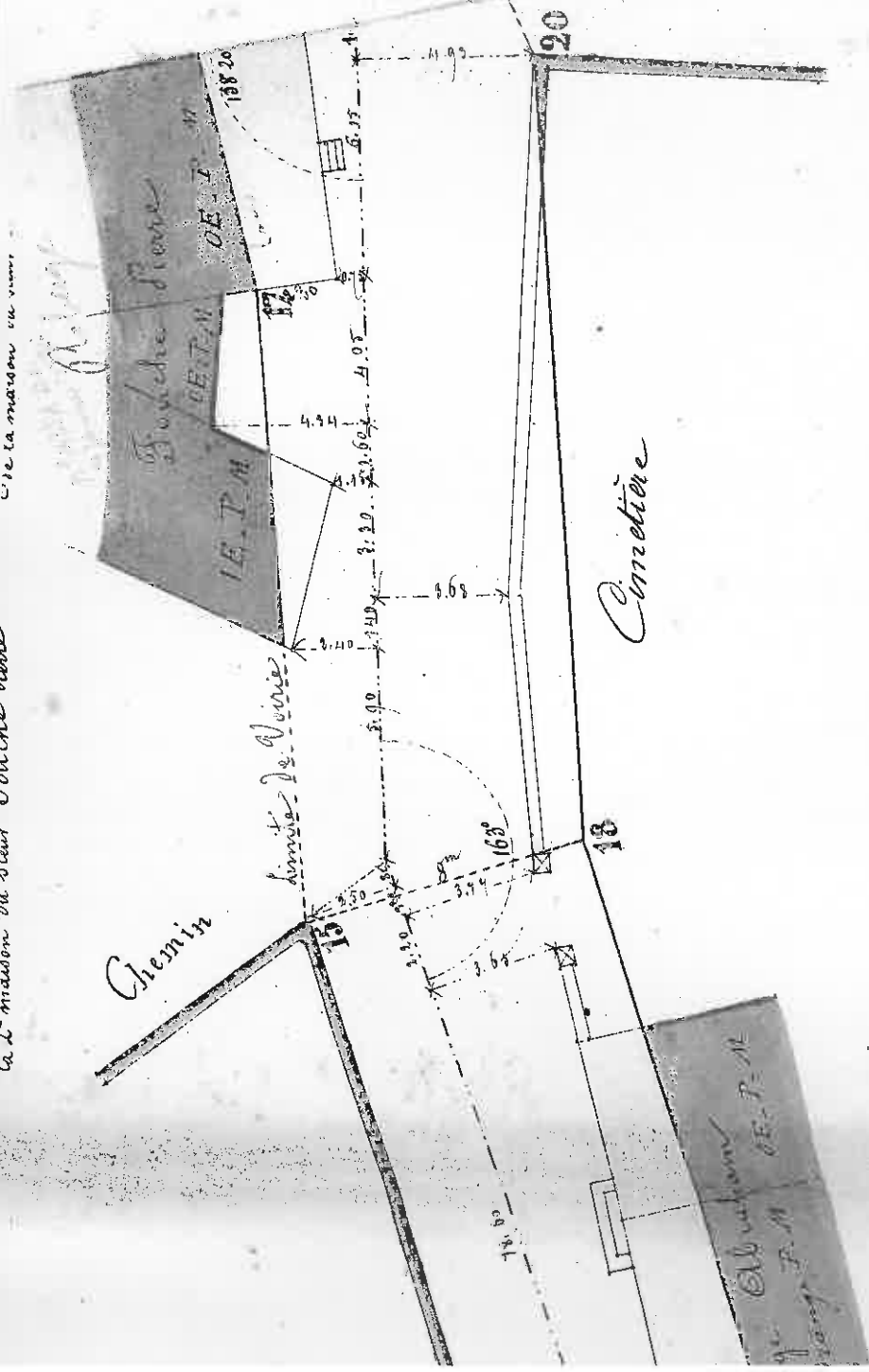
Coté Droit

Extrémité de la traverse

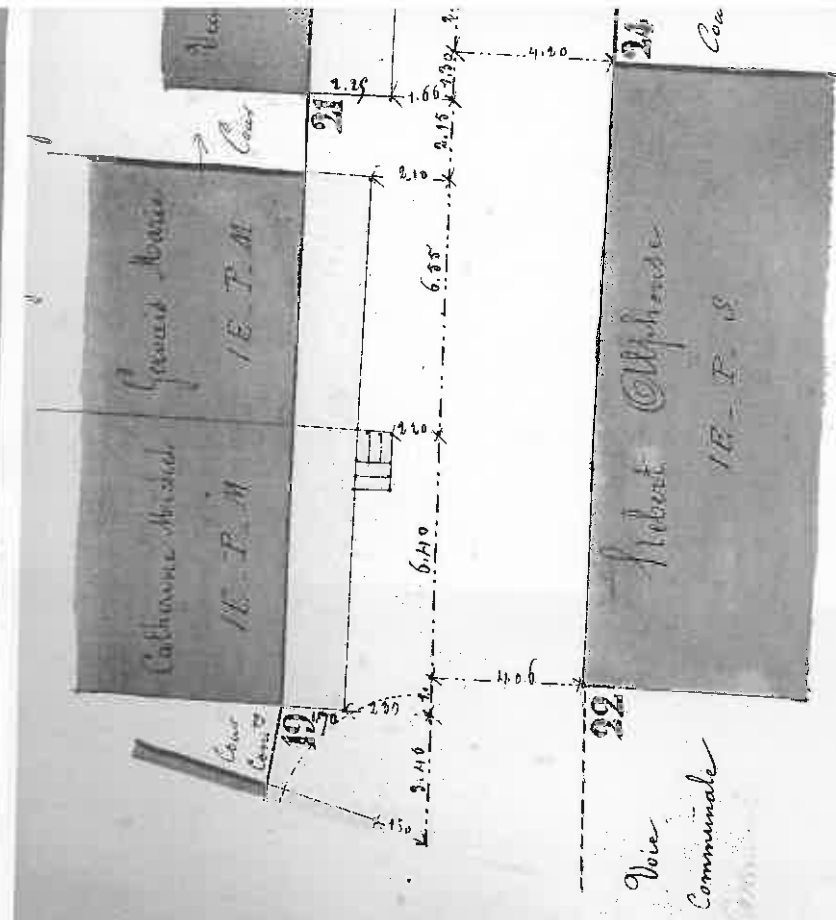
est d'ailleurs, et arrivant au point 28 situé à 10^m sur la perpendiculaire élevée au point 29, sur la ligne de direction 91 03 03⁴⁰.

Nota - ad alligamento
parallelament et a

de la maison en vente



perpendiculaire élevée au point 18-20
Ligne droite partant du point 18 précédemment déterminé et arrivant au point 20 angle vers Moult du mur du cimetière



façade à conserver

Nota - Un pan coupé de 5^m20 côté
remplacera l'angle au
point 13.

Nota - Un pan coupé de 5^m de côté
remplacera l'angle au point 14.

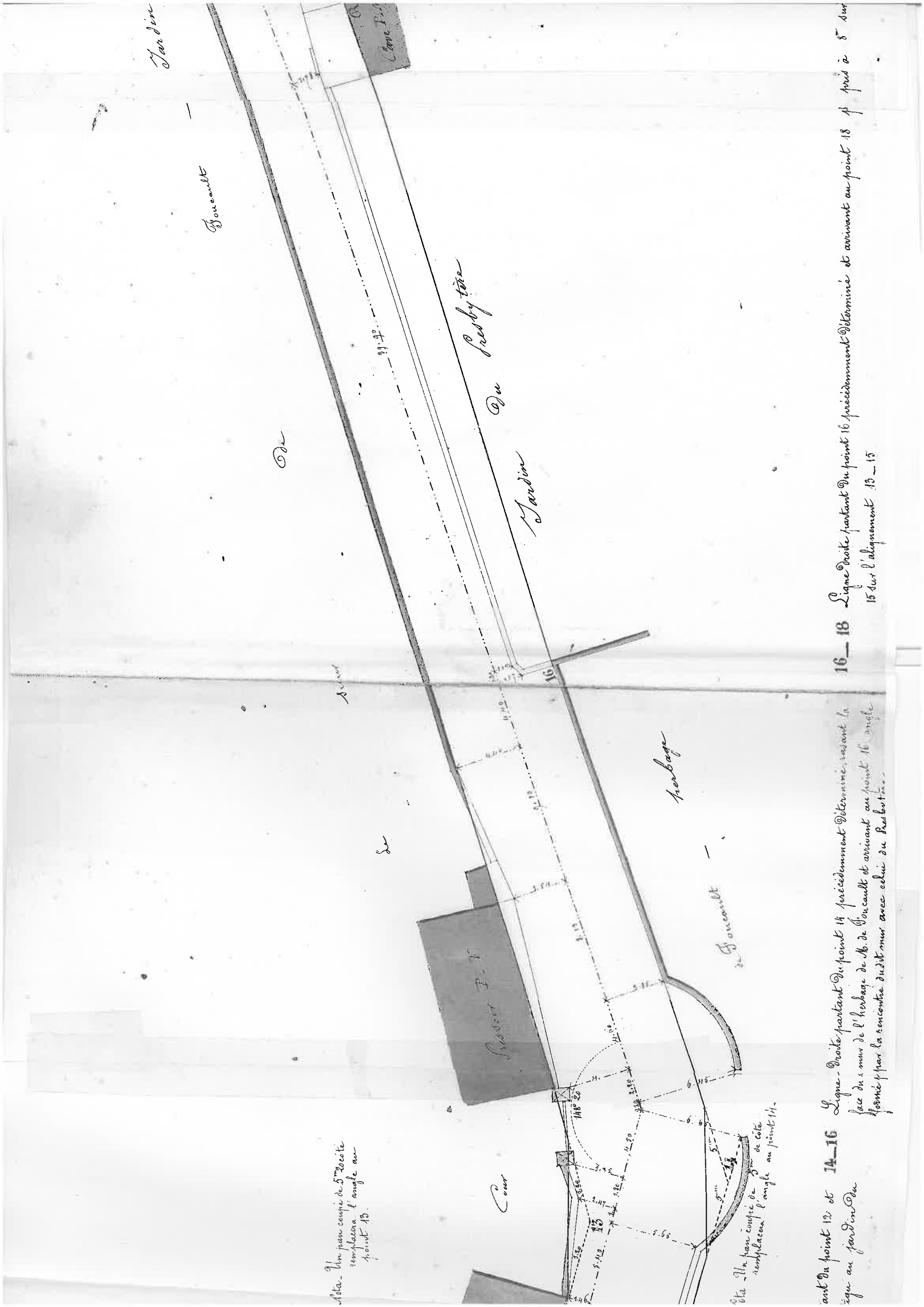
ant Du point 12 et 14-16
lign au jardin Du

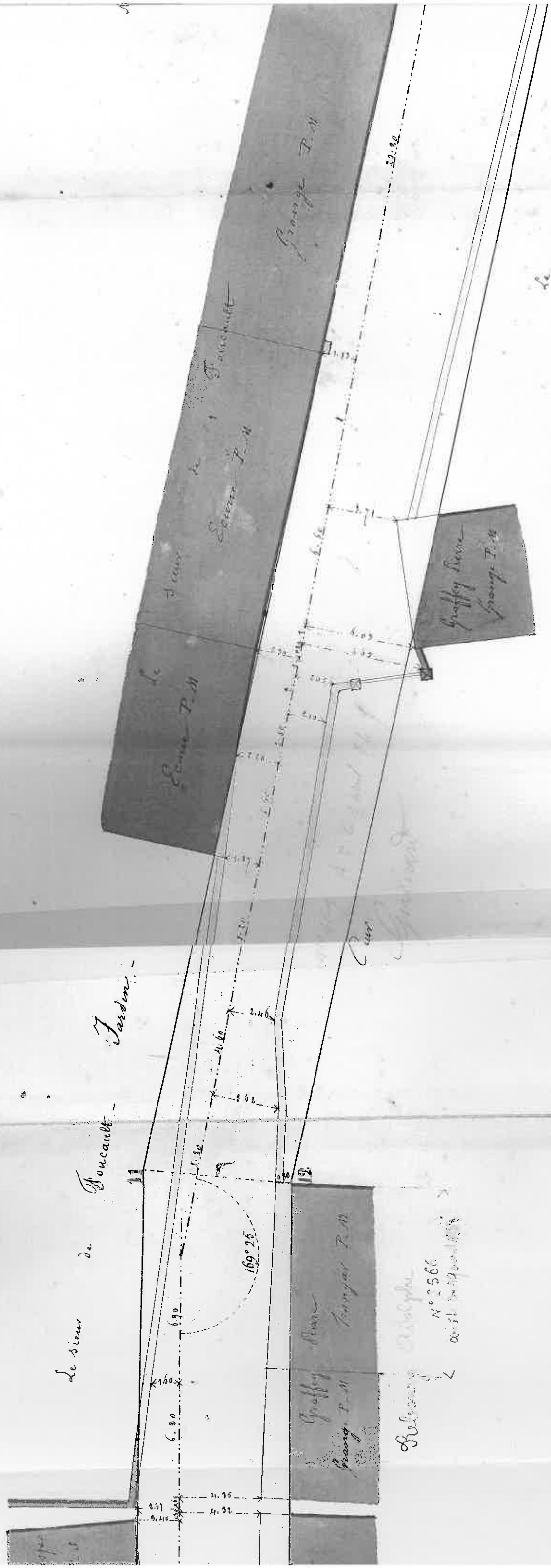
Ligne - Droite partant Du point 14 précédemment déterminé, passant la
face du mur de l'herbage de M. de Voucault et arrivant au point 16 angle
formé par la rencontre dudit mur avec celui du Presbytère.

14-16

16-18

Ligne Droite partant Du point 16 précédemment déterminé et arrivant au point 18
15 sur l'alignement 13-15

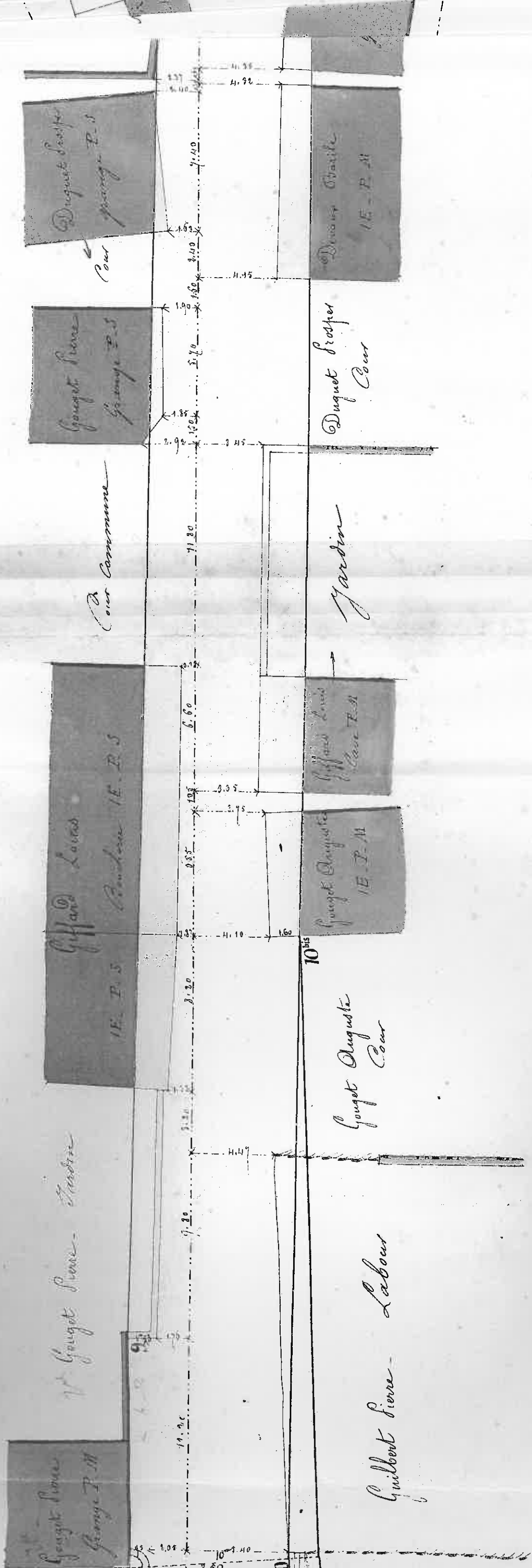




Dinner

19 — 14 Ligne Droite partant du point 12 précédemment déterminé et arrivant au point 14 angle des deux alignements formés l'un, par une ligne droite arrivant à l'angle vers l'alignement du jambaie de l'entrée des barbaques de Foucault; l'autre formé par le prolongement du mur dudit herbage vers l'alignement.

N° 1912
 date du 27 mai 1916



10-10^{bis} Ligne droite partant du point 10, précédemment dit^e et arrivant au point 10^{bis} situé à 16m reculement de l'angle vers Langumerie de la maison au S^r Gaugot Auguste.

0-12 Ligne droite partant du point 10^{bis} précédemment déterminé et arrivant au point 12 pris à 8m30 en reculement de l'angle vers Moult Du hangar du sieur Graffoy Pierre.

Droite
 gauche

à S^r G^raffay S^rierre
mm

encadrée des deux maisons contigües du S^r G^raffay S^rierre

vers l'annexion de la grange du S^r G^raffay S^rierre

Gouget Auguste - Jardin

Gouget S^rierre
15. P. M.

Gouget S^rierre
15. P. M.

Cour Commune

Vieinal

Labour

Lemière

Vente

Chemin

ligne
Chart du point A incident à l'axe, puis et arrivant au
droite joignant l'extrémité de la rivière,

6-8 Ligne Droite partant du point 6 précédemment déterminé et arrivant 8-10 au point 8 située à 10 sur la perpendiculaire élevée au point 5

Ligne Droite partant du point 8 précédemment déterminé et arrivant au point 10 puis à 10-12 sur la perpendiculaire élevée au point 7 sur l'alignement 5-7

10-10

10-12

Les alignements en pleine campagne seront
et à 5m de distance de l'axe de la route

l'angle vers Langannec de la grange du sieur Godfrey Sieur
et arrivant au point 3 angle saillant du côté commun



Les alignements en pleine campagne seront

2 -- 4 Ligne droite partant du point 2 hors à 130 m no

nt de l'angle vers Langannec au point de

4-6 Ligne

droite joignant l'angle