



# *Guide* PRATIQUE



Communauté de communes  
**Cingal - Suisse Normande**

2024>2026

Le mot du Président

3

La Communauté de communes  
Cingal - Suisse Normande

4-9

La Maison de Services

10-13

Les sites scolaires

14-15

Les équipements sportifs,  
de loisirs et de tourisme

16-17

Les communes / les mairies

18-21

Les déchetteries

22

Les marchés / les numéros utiles

23



Directeur de publication :

Jacky LEHUGEUR

Responsable de rédaction :

Roselyne BROUSSE

Conception-réalisation :

studio-hors-serie.fr

Photos : Communauté de communes

Cingal - Suisse Normande,

A. Poirier/ARPANUM, G. Wait,

Shutterstock, Fotolia.

 Le territoire

# CS Le mot du Président

La communauté de communes Cingal-Suisse Normande compte à ce jour 42 communes, quelques 25 000 habitants et partage le même territoire que le canton de Thury-Harcourt.

C'est aussi 182 agents qui œuvrent tous les jours dans nos infrastructures communautaires au siège, dans les Maisons de Services, dans nos RPE, écoles, cantines et garderies.

Vous découvrirez dans les pages qui suivent les nombreuses compétences qui nous ont été transférées par les communes (moitié plus que la moyenne nationale) ainsi que les Vice-président(e)s en charge de les mettre en action.

Soyez assurés que la volonté de l'exécutif et des 59 conseillers communautaires est de travailler dans l'intérêt général afin de participer à la croissance du territoire tout en préservant une qualité de vie qui vous est chère.



## Notre ambition pour cette mandature

- Assurer pour tous les habitants des services de qualité et au même tarif quel que soit leur lieu de résidence (principe d'équité)
- Permettre un développement harmonieux du territoire (principe du maillage territorial)
- S'appuyer sur la transition écologique comme source de richesse et lien transversal de nos actions pour prouver que l'on peut avoir confiance en l'avenir (principe d'une croissance durable et équitable)

La volonté des élus est aussi de travailler dans la transparence avec une information régulière des habitants au travers du site internet, de la page Facebook, du bulletin annuel et de ce guide pratique.

Les défis à relever sont nombreux mais la bonne volonté de chacun permettra de les maîtriser.

Bien cordialement, Jacky LEHUGEUR

*« La vraie générosité envers l'avenir consiste à tout donner au présent »*  
Albert CAMUS



**Jacky  
LEHUGEUR**  
Président

Maire de Gouvix



**Philippe  
LAGALLE**  
Vice-Président  
Finances  
et administration  
générale

Maire de Thury-Harcourt-le-Hom



**Patrick  
MOREL**  
Vice-Président  
Attractivité globale  
du territoire,  
développement  
économique  
et développement  
touristique

Maire d'Urville



**Vanessa  
DUPUY**  
Vice-Présidente  
Scolaire  
et périscolaire

Maire de Cauvicourt



**Jean-Claude  
BRETEAU**  
Vice-Président  
Transition écologique  
et mobilité

Adjoint au maire de Bretteville-sur-Laize



**Clémentine  
MOUCHEL**  
Vice-Présidente  
Culture

Maire de La Pommeraye



**Pierre  
BRISSET**  
Vice-Président  
Aménagement  
du territoire,  
PLUi, urbanisme,  
GEMAPI, eau  
et assainissement

Maire de Le Vey



**Isabelle  
ONRAED**  
Vice-Présidente  
Services à la population,  
Maison de Services,  
Pôle de santé,  
déchets ménagers  
et déchetteries

Adjointe au maire de Cesny-les-Sources



**Sylvain  
MOREL**  
Vice-Président  
Infrastructures  
communautaires,  
patrimoine bâti  
et voirie

Maire de Montillères-sur-Orne



**Gaëlle  
ROUSSELET**  
Déléguée  
à l'Enfance Jeunesse  
Rattachée  
à la Présidence

Adjointe au maire de Thury-Harcourt-le-Hom

Directrice Générale des Services  
**Roselyne BROUSSE**

Directeur Général adjoint  
et responsable du pôle aménagement  
et attractivité du territoire  
**Sylvain DELALOY**

Service instruction du droit des sols et SPANC  
**Jennifer OLIVE**

Transitions et continuités écologiques - TECHNICIENS  
RIVIÈRES : **Nicolas OZOUF**  
BOCAGE : **Laurine ANSART**

Développement économique et touristique  
**Florian WATTEAU**

Ressources humaines  
**Lucie TILLON**

Budget / Comptabilité  
**Sylvie CHOLET**

Accueil Maison de Services  
**Aurélie VASNIER**

Déchets ménagers  
**Anne MOREAU**

Point Info 14  
**Chantal BRUNET**

Relais Petite Enfance - ANIMATRICES  
**Loïse ALLAIS / Coraline JOUAULT**

Centre aquatique  
**Emily COUSIN-HEULINE**

Service technique  
**Mickaël HEULINE**

Assistante de direction / Communication  
**Bérénice LEBLOND**

Commande publique / Voirie / Assurances  
**Cécile AMYOT**

Scolaire / Péri-scolaire  
**Corinne MUHL**

Espace Public Numérique  
**Anne MOREAU**

Passeports / Cartes Nationales d'Identité  
**Sylvie LE BRETHON**

Enfance Jeunesse  
**Noémie LEJUEZ** - COORDINATRICE

École de Musique  
**Carole JAECK**

Expertise bâtiments  
**Philippe DENIAUX**



# L'organigramme des services



# Les compétences



## LES COMPÉTENCES **obligatoires**

### Aménagement de l'espace

- Schéma de Cohérence Territoriale <sup>(SCOT)</sup> et schéma de secteur.
- Plan Local d'Urbanisme Intercommunal <sup>(PLUI)</sup>.
- Zone d'Aménagement Concerté <sup>(ZAC)</sup> d'intérêt communautaire.

### Développement économique

- Création, aménagement, entretien et gestion de zones d'activité industrielle, commerciale, tertiaire, artisanale, touristique, portuaire ou aéroportuaire.
- Politique locale du commerce et soutien aux activités commerciales d'intérêt communautaire.
- Promotion du tourisme, dont la création d'offices de tourisme sans préjudice de l'animation touristique qui est une compétence partagée, avec les communes membres de EPCI.
- Gestion et entretien du centre d'hébergement destiné à l'accueil de groupes sur le site du Traspy.

### Gestion des Milieux Aquatiques et Prévention des Inondations <sup>(GEMAPI)</sup>

### Aménagement, entretien et gestion des aires d'accueil des gens du voyage

### Collecte et traitement des déchets ménagers et des déchets assimilés

### Plan Climat Air-Energie Territorial <sup>(PCAET)</sup>

## LES COMPÉTENCES facultatives

### Protection et mise en valeur de l'environnement

- Débroussaillage, élagage, balisage des chemins de randonnée, labellisés situés sur le territoire.
- Aménagement et entretien des sites touristiques d'intérêt communautaire.
- Énergie photovoltaïque sur les seuls bâtiments communautaires.
- Actions de transition énergétique sur les sites communautaires.
- Coordination des actions de sensibilisation des particuliers et des professionnels à la transition énergétique.

### Politique du logement social

- Élaboration et mise en œuvre d'opérations d'amélioration de l'habitat.

### Création ou aménagement et entretien de la voirie

- Renforcement et entretien des chaussées sur les voies et les parkings intégrés à un équipement communautaire.
- Remplacement et/ou renouvellement de la signalisation horizontale et verticale.
- Création et entretien des voies et réseaux dans le cadre de la construction d'un nouvel équipement communautaire.

### Construction, aménagement, entretien et gestion des équipements de l'enseignement primaire, des équipements sportifs et culturels

### Activités périscolaires

- Dépenses d'investissement et de fonctionnement des restaurants scolaires et des garderies.

### Activités extrascolaires

- Gestion des Accueils Collectifs de Mineurs<sup>(ACM)</sup> sans hébergement et locaux ados.

### Action sociale

- Construction, aménagement, entretien et gestion des Relais Petite Enfance<sup>(RPE)</sup>.

### Création et gestion de maisons de services intégrant

- Point Info 14.
- Espace Public Numérique<sup>(EPN)</sup>.

### Santé

- Création et gestion de Pôle de Santé Libéral et Ambulatoire<sup>(PSLA)</sup>.

### Culture

- Coordination de la politique culturelle intercommunale.
- Soutien aux actions culturelles.
- Enseignement musical aux élèves de l'école de musique communautaire, l'achat et l'entretien des instruments de l'école.

### Mobilité - Autorité organisatrice de la mobilité incluant notamment :

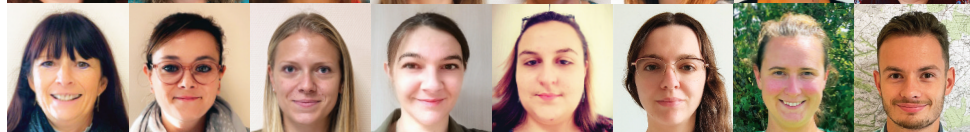
- Organisation des transports scolaires.
- Élaboration et mise à jour du Schéma Directeur Cyclable.

### Assainissement des eaux usées

- Étude Schéma Directeur d'Assainissement.
- Service Public d'Assainissement Non Collectif : Diagnostics et contrôles<sup>(SPANC)</sup>.

# Le personnel administratif et technique

Au 1<sup>er</sup> janvier 2024



## DIRECTION

### ► Roselyne BROUSSE

Directrice Générale des Services  
Gestion de l'ensemble des services, et lien avec les élus.

### ► Sylvain DELALOY

Directeur Général Adjoint  
Remplacement de la DGS en son d'absence.  
Responsable du pôle aménagement du territoire.

### ► Bérénice LEBLOND

Assistante de Direction  
Organisation pratique du secrétariat, de la communication  
et de l'événementiel auprès de la Direction et des élus.

### ► Marie GEORGELIN

Renfort secrétariat  
Gestion des publications sur les réseaux  
sociaux, et du courrier entrant.

## SERVICE RESSOURCES HUMAINES

### ► Lucie TILLON /

Émilie PESCHEUR / Virginie JOUANNE  
Gestion des carrières, des salaires  
et du plan de formation de l'ensemble  
des agents de la communauté de communes.

## COMMANDE PUBLIQUE / VOIRIE / ASSURANCES

### ► Cécile AMYOT / Alyzée GILL /

Claudine HASTAIN (assistante de prévention / ACMO)  
Gestion des assurances, de la voirie,  
des marchés publics, et des achats nécessaires au bon  
fonctionnement des services.

## SERVICE BUDGET ET COMPTABILITÉ

### ► Sylvie CHOLET / Maryline LETIRAND /

Manon DUVAL / Anita LACOURDÉE  
Gestion des dépenses et recettes de fonctionnement,  
suivi financier et fiscal des dépenses et recettes  
d'investissement, emprunts, élaboration du budget  
en lien avec la Directrice générale des Services,  
et le Vice-président en charge des Finances.

## SERVICE SCOLAIRE / PÉRISCOLAIRE

➤ Corinne MUHL / Gaëlle MARIE /

Élodie LARUE / Sandy GIBERT  
Gestion du fonctionnement  
des 13 sites scolaires communautaires,  
ainsi que des cantines et garderies.

---

## SERVICE INSTRUCTION DU DROIT DES SOLS et SERVICE PUBLIC D'ASSAINISSEMENT NON COLLECTIF

➤ Jennifer OLIVE /

Marion ROGER / Marie GEORGELIN (SPANC)  
Instruction des documents d'urbanisme  
(permis de construire, permis d'aménager...),  
et gestion administrative des dossiers SPANC.

---

## TRANSITIONS ET CONTINUITÉS ÉCOLOGIQUES

➤ Nicolas OZOUF

Technicien de rivières en charge du suivi des études  
et programme d'actions sur la qualité des rivières  
(Orne, Laize et affluents). Lien avec les riverains.

➤ Laurine ANSART

Technicienne bocage en charge du suivi  
des plantations de haies (programme A.R.T.I.S.A.N.).  
Lien avec les agriculteurs.

---

## DÉVELOPPEMENT ÉCONOMIQUE ET TOURISTIQUE

➤ Florian WATTEAU

Chargé de mission : attractivité du territoire  
(économique et touristique). Lien avec les entreprises  
locales, avec l'office de tourisme. Animation  
du réseau d'entreprises sur la thématique emploi.  
Suivi des projets touristiques portés  
par la communauté de communes.

---

## ACCUEIL

➤ Aurélie VASNIER

Gestion de l'accueil physique et téléphonique,  
orientation du public vers les services  
de la communauté de communes.

➤ Marie GEORGELIN

Remplaçante accueil.

---

## ESPACE PUBLIC NUMÉRIQUE (EPN)

➤ Anne MOREAU

Accueil du public qui souhaite se connecter  
et animation d'ateliers d'initiation informatique.

➤ Lucie CAUCHOIS

Animation d'ateliers itinérants  
sur le territoire.

---

## SERVICE DÉCHETS MÉNAGERS

➤ Anne MOREAU / Rebecca DEWAELE

Gestion administrative des déchetteries  
et de la collecte des ordures ménagères.

---

## PASSEPORTS / CARTES NATIONALES D'IDENTITÉ

➤ Sylvie LE BRETHON / Aurélie VASNIER

Gestion des demandes de passeports  
biométriques et de CNI.

---

## POINT INFO 14

➤ Chantal BRUNET

Annie FRIGOT / Charlène SIMON / Lydie GOUTMAN  
Accueil et orientation du public  
vers les organismes et administrations  
partenaires.

---

## CULTURE / LECTURE PUBLIQUE

➤ Recrutement en cours

Accompagnement des acteurs culturels  
du territoire et des associations locales,  
suivi du fonds de soutien aux acteurs locaux.

---

## ÉCOLE DE MUSIQUE

➤ Carole JAECK

Direction de l'école de Musique.  
Encadrement de l'équipe de professeurs  
de musique. Gestion des inscriptions des élèves  
et coordination pédagogique des professeurs.

---

## SERVICE ENFANCE JEUNESSE

➤ Noémie LEJUEZ

Coordinatrice enfance jeunesse et petite enfance.  
Gestion administrative des dossiers,  
lien avec les partenaires organisateurs des ACM,  
les locaux ados, les RPE et la CAF.

➤ Loïse ALLAIS (Thury-Harcourt-le-Hom - Les Bout'zans)

➤ Coraline JOUAULT (Gouvix - Les Coquelicots)  
Animatrices RPE. Accueil et orientation des parents  
et assistantes maternelles, organisation d'ateliers  
pour les enfants. Gestion administrative du RPE.

---

## SERVICE ENTRETIEN

➤ Monique LECLAIR

En charge du nettoyage des locaux du siège  
de la CDC (Maison de Services)

---

## CENTRE AQUATIQUE

➤ Émilie COUSIN-HEULINE

Responsable de site. Gestion administrative  
du centre. Encadrement de l'équipe de maîtres-nageurs,  
des agents d'accueil et d'entretien des locaux.

---

## EXPERTISE BÂTIMENTS

➤ Philippe DENIAUX

Suivi de chantiers, expertise technique sur les bâtiments  
et infrastructures. Assistant de prévention (ACMO).

---

## SERVICE TECHNIQUE

➤ Mickaël HEULINE

Responsable de l'équipe technique intervenant  
sur les espaces verts, les bâtiments et équipements  
communautaires. Gestion des dépannages.

---

## Services gérés par la Communauté de Communes

### Point Info 14



Besoin d'aide dans vos démarches administratives ? Besoin de renseignements de 1<sup>er</sup> niveau ou d'être orienté vers certains partenaires ? Le Point Info 14 vous accueille gratuitement dans vos démarches et en toute confidentialité.

#### Thury-Harcourt-le-Hom

02 31 79 27 77 / 02 31 15 12 65

Ouverture public sur rendez-vous :  
lundi, mardi et jeudi de 8h30 à 12h  
et de 13h30 à 17h, mercredi et vendredi  
de 8h30 à 12h

#### Bretteville-sur-Laize (place de la mairie)

02 31 23 49 47

Ouverture public sur rendez-vous :  
lundi, mardi et jeudi de 9h à 12h  
et de 13h30 à 16h30, mercredi de 9h à 12h,  
vendredi de 9h à 12h et de 13h30 à 16h

**Partenaires :** Conseil Départemental, la Maison Départementale des personnes Handicapées (MDPH), CPAM, CAF, CCI (Normandie et Seine Estuaire), SDEC Energie, SAUR, Point Justice Calvados, Armée de terre, URSSAF, MSA, Pôle Emploi, Préfecture, CREAM, CIDFF, antenne Mathilde, CARSAT Normandie, Finances publiques, SOLIHA, EDF Solidarité, Enedis, La Poste.

### EPN (Espace Public Numérique)



Espace internet, lieu d'initiation aux multimédias. Accès internet gratuit pour tous, ateliers d'initiation à l'informatique (tout public), accompagnement, création de documents, impressions / photocopies, point d'accès à la téléformation à distance.

Ouverture au public :  
lundi et jeudi de 13h30 à 17h,  
mardi de 8h30 à 12h

Ateliers d'initiation tout public :  
jours et horaires selon programme

Renseignements : 02 31 79 87 26



### Passeports / Cartes Nationales d'Identité

Vous avez besoin d'un passeport, d'une carte d'identité ou d'un renouvellement ? Munissez-vous des pièces et imprimés disponibles à l'accueil de la Maison de services ou téléchargeables sur le site : [suisse-normandie.com/nos-services/passeports-CNI](http://suisse-normandie.com/nos-services/passeports-CNI).

Demandes et remises des pièces sur rendez-vous du lundi au samedi midi

N'attendez pas la date d'expiration de votre document pour demander un renouvellement !  
Pour gagner du temps pensez à faire votre pré-demande en ligne !

Renseignements : 02 31 79 61 61

## Permanences des partenaires de la Communauté de Communes



### ADMIR Association Aide à domicile

L'association propose de l'aide à domicile, du soutien à la parentalité, un mode de garde des enfants, de l'aide à la personne (ménage, repas, toilette...) qu'elle soit âgée, handicapée ou malade.

Ouverture au public :  
du lundi au vendredi de 9h à 12h  
à la Maison de Services

Renseignements : 02 31 23 96 02



### CAUE (Conseil d'Architecture, d'Urbanisme et de l'Environnement du Calvados)

Le Conseil d'Architecture, d'Urbanisme et de l'Environnement du Calvados a pour mission d'informer, de conseiller et de sensibiliser un large public. Dans ce cadre, le CAUE assure des permanences architecturales gratuites, permettant aux particuliers de mener à bien des projets de construction, de rénovation ou d'amélioration de l'habitat. Pour faciliter l'entretien, il est recommandé d'apporter lors de la consultation, des photos, documents d'urbanisme (PLU, POS, règlement de lotissement) et tout autre élément permettant une meilleure compréhension du dossier.

Ouverture au public :  
2<sup>e</sup> et 4<sup>e</sup> mardi de chaque mois de 9h à 12h  
sur rendez-vous à la Maison de Services

Renseignements : 02 31 15 59 60  
[contact@caue14.fr](mailto:contact@caue14.fr)



### DYNAMIA

DYNAMIA est une association dite intermédiaire à but non lucratif, conventionnée par l'État, dont le projet est, localement, d'entreprendre pour accompagner les personnes en difficulté à vivre dans une société plus solidaire et collective.

Pour atteindre notre objectif d'accès à l'emploi durable, notre équipe propose un accompagnement socio-professionnel individuel et la mise à disposition de personnel auprès de nos clients.

Ouverture au public :  
permanence à la Maison de Services le lundi de 9 à 12 h, uniquement sur rendez-vous.

Renseignements :  
02 31 69 78 70 / 06 80 81 58 20

**Pour qui ?** La Mission Locale aide les jeunes de 16 à 25 ans qui ne sont plus scolarisés à s'insérer dans la vie professionnelle et sociale. Les apprentis, jeunes salariés, demandeurs d'emploi inscrits ou non à Pôle Emploi... peuvent bénéficier de son offre de services.

**Pour quoi ?** La Mission Locale accueille, informe, oriente, et accompagne près de 7600 jeunes chaque année sur les thèmes suivants : l'orientation, la formation, l'emploi, le logement, la santé et la mobilité.



Le CLLAJ (Comité Local pour le Logement Autonome des Jeunes) est un service d'Accueil d'Information d'Orientation sur la thématique du logement destiné au public 18-30 ans. Dans ce cadre, Maëva WINTERBERGER, référente du service, peut accompagner des familles et/ou des jeunes tout au long de leur recherche.

## Permanences sur rendez-vous pour l'accompagnement

📅 Le vendredi de 9h à 12h sur rendez-vous avec Christelle SOCHON (chargée de relations entreprises) sur la permanence de Thury-Harcourt-le-Hom à la Maison de Services.

📅 Le lundi matin de 9h à 12h et le jeudi de 9h à 12h et de 13h30 à 17h sur rendez-vous avec Éloïse HERVIEU (conseillère en insertion socio-professionnelle) sur la permanence de Thury-Harcourt-le-Hom à la Maison de Services et un lundi après-midi sur deux de 14h à 18h sur la permanence de Saint-Rémy-sur-Orne à la mairie.

📅 Le vendredi de 9h à 12h sur rendez-vous avec Valérie BISIAUX (conseillère en insertion socio-professionnelle) sur la permanence de Bretteville-sur-Laize à la mairie.

**Demande en ligne : [www.mlbn.fr](http://www.mlbn.fr)**  
**Renseignements :**  
**Falaise : 02 31 90 23 92**

## Agence d'emploi et de recrutement Intérim

### Adecco

Ouverture au public :  
le 2<sup>e</sup> mardi du mois de 8h30 à 12h  
**Renseignements : Adecco Falaise**  
**02 31 41 64 90**

### Temporis

Ouverture au public : sur rendez-vous  
le 3<sup>e</sup> mardi du mois de 8h30 à 12h  
**Renseignements : Temporis Falaise**  
**02 31 20 99 01**

## Espace conseil France Rénov'

### SOLIHA

Besoin d'information ou de conseil sur la sobriété énergétique, l'efficacité énergétique et les énergies renouvelables ? Vous avez un projet de travaux de rénovation énergétique ?

Ouverture au public sur rendez-vous :  
le 4<sup>e</sup> mardi du mois de 9h à 12h  
à la mairie de Bretteville-sur-Laize  
et le 4<sup>e</sup> mardi du mois de 14h à 17h  
à la Maison de Services  
à Thury-Harcourt-le-Hom.

Renseignements : 09 82 81 63 80

## Conciliateur de justice

Ouverture au public sur rendez-vous :  
le 2<sup>e</sup> et 3<sup>e</sup> mercredi du mois à la Maison  
de Services à Thury-Harcourt-le-Hom  
et le 4<sup>e</sup> mercredi du mois à la mairie  
de Bretteville-sur-Laize.

Renseignements :  
Maison de Services  
à Thury-Harcourt-le-Hom /  
02 31 79 61 61  
Mairie de Bretteville-sur-Laize :  
02 31 23 50 02

### BIOMASSE

Ouverture au public sur rendez-vous :  
le 3<sup>e</sup> mardi du mois de 9h à 12h  
à la mairie de Bretteville-sur-Laize  
et le 3<sup>e</sup> mardi du mois de 14h à 17h  
à la Maison de Services  
à Thury-Harcourt-le-Hom.

## Association des retraités

Ouverture au public :  
4<sup>e</sup> mercredi du mois de 9h à 12h.

Renseignements :  
Jean-François GORIN : 02 31 79 88 70  
jean-francois.gorin@orange.fr



Vous avez des questions sur votre budget ? Vous souhaitez améliorer votre gestion ? Faire un point sur les droits et aides auxquels vous pouvez prétendre ? Vous souhaitez trouver des solutions face à des difficultés budgétaires, une situation de surendettement ? Venez à la rencontre d'un intervenant de l'UDAF 14, chaque jeudi de 8h30 à 17h. Ce nouveau dispositif de l'État labellisé a pour mission de permettre à chacun de bénéficier de conseils personnalisés, gratuits et confidentiels relatifs à la gestion de son budget.

Renseignements et rendez-vous : 02 31 54 64 20 / PCBhompotigny@udaf14.fr

## Conseillers numériques du Département

Le dispositif conseiller numérique porté par le Département du Calvados représente une opportunité pour s'initier au numérique, apprendre à communiquer avec des outils et à accéder aux nombreuses ressources à disposition de tous les français. Ces interventions sont gratuites et s'adaptent aux besoins des habitants, tant sur ordinateur que sur smartphone et tablette ; sous forme d'accompagnements en format individuel, ou en groupe.

Ouverture au public :  
permanences dans les Maisons de services  
le mercredi de 8h30 à 12h  
à Thury-Harcourt-le-Hom et le vendredi  
de 14h à 16h à Bretteville-sur-Laize.

Renseignements :  
conseillers-numeriques@calvados.fr

# CS Les sites scolaires



Services extérieurs  
gérés par la Communauté  
de communes



## École des Quatre Saisons

Rue de l'Église  
14220 Barbery  
02 31 78 31 78

Direction : Sébastien GOUBARD



## École les Quatre Vents

Maternelle : 1 rue des Métallos  
02 31 23 52 33

Élémentaire : rue Camille Blaisot  
02 31 23 50 06

14680 Bretteville-sur-Laize  
Direction : Ludovique LEPÉLTIER



## École de la Verdrière

Rue de la Verdrière  
14220 Cesny-les-Sources  
02 31 78 31 32

Direction : Lucie COMMENCAIS



## École Georges Moteley

Maternelle : 02 31 69 22 95

Élémentaire : 02 31 69 79 78

Rue de la Poste  
14570 Clécy

Direction : Renaud DE LAVENNE



## École des Trois Villages

Le Bourg  
14220 Esson  
02 31 79 75 96

Direction : Mélanie CHEVAUCHERIE



## École du Cerisier

Rue des Écoles  
14680 Fresney-le-Puceux  
02 31 79 80 75

Direction : Julie GERAULT



## École du Roselin

Rue de la Mine  
14680 Gouvix  
02 31 23 50 88

Direction : Marine CATHERINE



### École maternelle et élémentaire

1 chemin de l'École  
14190 Grainville-Langannerie  
02 31 90 51 55

Direction : Nabil KAHIL



### École Jean Nourrisson

2 rue aux Morices  
02 31 78 63 55  
14190 Saint-Sylvain

Direction : Yolène BOYAVAL



### École Jean Moulin

3 venelle Bambins  
14190 Saint-Germain-le-Vasson  
02 31 40 89 66

Direction : Nabil KAHIL



### École maternelle Paul Héroult

Rue Paul Héroult  
14220 Thury-Harcourt-le-Hom  
02 31 79 76 38

Direction : Carine AUBRY



### École de la Forêt

4 rue de Verdun  
14220 Saint-Laurent-de-Condell  
02 31 79 36 89

Direction : Claire EPINAT



### École élémentaire Paul Héroult

Place du Champ de Foire  
14220 Thury-Harcourt-le-Hom  
02 31 79 71 11

Direction : Carine AUBRY



### École des Rouges Terres

Place de la Mairie  
14570 Saint-Rémy-sur-Orne  
02 31 69 78 76

Direction : Delphine AUVRAY



### École des Côteaux de l'Orne

Le Bourg  
14210 Montillières-sur-Orne  
02 31 79 74 47

Direction : Bruno LEROY



# CS Les équipements sportifs, de loisirs et de tourisme



aquaSud

Thury-Harcourt-le-Hom  
Place Joseph Pitel  
Route de Caen  
02 31 79 03 18  
aquasud-suisse-normande@orange.fr  
www.aqua-sud.com



Dojo  
du Roselin

Gouvix  
Rue de la Mine



Gymnase  
du Cingal

Bretteville-sur-Laize  
Rue Camille Blaisot



Gymnase  
Pierre Boulé

Saint-Sylvain  
Rue Froide  
Parc de la Vallée



## Centre d'hébergement du TraspY

Thury-Harcourt-le-Hom  
Route de Caen  
Réservation Gîtes de France :  
02 31 82 71 65  
hebergement.traspY@orange.fr

LE TRASPY



GÎTE  
DE GROUPES  
EN SUISSE NORMANDE



SUISSE NORMANDE TOURISME

PARTENAIRE

## Suisse Normande Tourisme

Thury-Harcourt-le-Hom :  
2 place Saint-Sauveur  
Clécy : place du Tripot  
Tél. 02 31 79 70 45  
Fax 02 31 79 15 42  
otsuisseenormande@gmail.com  
suisse-normande-tourisme.com

## Relais Petite Enfance *Les Bout'Zans*

Thury-Harcourt-le-Hom  
3 rue Paul Héroult - 06 07 00 52 97  
rpe-thuryharcourtlehom@  
cingal-suisseenormande.fr

## Relais Petite Enfance *Les Coquelicots*

Gouvix  
2 rue du Roselin - 07 88 17 72 35  
rpe-gouvix@  
cingal-suisseenormande.fr

## Accueil de loisirs

Bretteville-sur-Laize : 06 65 44 18 06  
Clécy : 02 31 69 72 82  
Saint-Sylvain : 06 65 44 18 06  
Thury-Harcourt-le-Hom :  
06 35 66 96 68

## Projet jeunes

Thury-Harcourt-le-Hom  
rue Paul Héroult  
07 76 58 57 98  
Gouvix  
Rue d'Urville  
06 65 55 03 52

## École de musique

Boulon  
Bretteville-sur-Laize  
Thury-Harcourt-le-Hom  
02 31 79 00 03



# Les communes / les mairies



**Barbery** (14220)  
Maire : **Luc Lebouvier**  
**02 31 78 31 05**  
[mairiebarbery@orange.fr](mailto:mairiebarbery@orange.fr)  
Mardi et jeudi de 16h à 18h30,  
vendredi de 10h à 12h



**Boulon** (14220)  
Maire : **Bernard LEBLANC**  
**02 31 79 35 00**  
[mairiedeboulon@wanadoo.fr](mailto:mairiedeboulon@wanadoo.fr)  
Lundi et jeudi de 17h à 18h45



**Bretteville-le-Rabet** (14190)  
Maire : **Robert BRARD**  
**02 31 90 52 68**  
[mairie.brettevillerabet@wanadoo.fr](mailto:mairie.brettevillerabet@wanadoo.fr)  
Mercredi de 13h45 à 18h45,  
vendredi de 9h à 13h



**Bretteville-sur-Laize** (14680)  
Maire : **Bruno FRANÇOIS**  
**02 31 23 50 02**  
[secretariat@commune-brettevillesurlaize.com](mailto:secretariat@commune-brettevillesurlaize.com)  
Lundi et mercredi de 9h à 12h,  
mardi et jeudi de 9h à 12h et de 13h30 à 17h,  
vendredi de 9h à 12h et de 13h30 à 16 h



**Cauvicourt** (14190)  
Maire : **Vanessa DUPUY**  
**02 31 78 17 60**  
[secretariat@cauvicourt.fr](mailto:secretariat@cauvicourt.fr)  
Mardi de 15h30 à 17h30,  
jeudi de 16h à 17h30



**Cauville** (14770)  
Maire : **Delphine TASTEYRE**  
**02 31 25 21 88**  
[mairiedecauville@orange.fr](mailto:mairiedecauville@orange.fr)  
Mardi de 13h à 15h,  
jeudi de 14h à 18h



**Cesny-les-Source** (14220)  
Maire : **Renny PERRIN**  
**02 31 78 30 67**  
[secretariat@sivycesny.fr](mailto:secretariat@sivycesny.fr)  
**Mairie de Cesny :**  
du lundi au vendredi de 9h à 11h,  
1<sup>er</sup> et 3<sup>e</sup> samedi du mois



**Cintheaux** (14680)  
Maire : **Marcel JAEGER**  
**02 31 23 82 89**  
cintheaux@wanadoo.fr  
Mardi de 16h30 à 18h30,  
vendredi de 16h à 18h



**Croisilles** (14220)  
Maire : **Élisabeth MAILLOUX**  
**02 31 79 72 91**  
mairiecroisilles14@orange.fr  
Mercredi de 14h30 à 18h



**Esson** (14220)  
Maire : **Gilles PITEL**  
**02 31 79 45 13**  
mairie.esson@orange.fr  
Mardi et vendredi de 16h à 18h30



**Clécy** (14570)  
Maire : **Raymond CARVILLE**  
**02 31 69 71 47**  
mairie.clecy@wanadoo.fr  
Lundi, mardi et jeudi de 9h à 12h  
et de 14h à 18h, mercredi de 9h à 12h,  
vendredi de 9h à 12h et de 14h à 17h



**Culey-le-Patry** (14220)  
Maire : **Marie-Christine DANLOS**  
**02 31 79 73 78**  
mairie-culey.le.patry@wanadoo.fr  
Lundi de 16h à 19h, jeudi de 16h à 18h



**Estrées-la-Campagne** (14190)  
Maire : **Alain LEPRINCE**  
**02 31 40 10 22**  
mairie.estreeslacampagne@orange.fr  
Vendredi de 9h à 12h



**Combray** (14220)  
Maire : **Roger HAVAS**  
**02 31 78 23 20**  
mairie.combray@orange.fr  
Mardi de 9h30 à 15h



**Donnay** (14220)  
Maire : **Théophile LECERF**  
**02 31 78 27 77**  
mairie.donnay@orange.fr  
Lundi de 16h à 17h, mercredi de 11h à 12h,  
samedi de 11h à 12h



**Fresney-le-Puceux** (14680)  
Maire : **Jean-Pol CHAVARIA**  
**02 31 39 17 78**  
accueil.mairie@fresney-le-puceux.fr  
Lundi de 10h à 12h et de 16h à 18h30,  
mercredi de 10h à 12h, jeudi de 15h à 19h



**Cossesseville** (14690)  
Maire : **Laurence SERRURIER**  
**02 31 78 30 67**  
secretariat@sivycesny.fr  
Mairie de **Cesny-les-Sources** :  
du lundi au vendredi de 9h à 11h,  
1<sup>er</sup> et 3<sup>e</sup> samedi du mois  
Mairie de **Cossesseville** :  
lundi de 16h à 17h



**Espins** (14220)  
Maire : **Françoise HAUGOU**  
**02 31 78 30 67**  
secretariat@sivycesny.fr  
Mairie de **Cesny-les-Sources** :  
du lundi au vendredi de 9h à 11h,  
1<sup>er</sup> et 3<sup>e</sup> samedi du mois  
Mairie de **Espins** : mercredi de 16h30 à 18h,  
vendredi de 10h30 à 12h



**Fresney-le-Vieux** (14220)  
Maire : **Gilles DE COL**  
**02 31 78 30 67**  
secretariat@sivycesny.fr  
Mairie de **Cesny-les-Sources** :  
du lundi au vendredi de 9h à 11h,  
1<sup>er</sup> et 3<sup>e</sup> samedi du mois  
Mairie de **Fresney-le-Vieux** :  
jeudi de 17h à 18h



# Les communes / les mairies



**La Pommeraye** (14690)  
Maire : **Clémentine MOUCHEL**  
02 31 78 30 67  
secretariat@sivycesny.fr  
**Mairie de Cesny-les-Sources :**  
du lundi au vendredi de 9h à 11h,  
1<sup>er</sup> et 3<sup>e</sup> samedi du mois  
**Mairie de La Pommeraye :**  
lundi de 17h à 18h15



**Les Moutiers-en-Cinglais** (14220)  
Maire : **Gérard ALLAIN**  
02 31 79 37 46  
mairie.moutiersencinglais@wanadoo.fr  
Mercredi de 10h à 12h, vendredi de 16h à 18h30



**Gouvix** (14680)  
Maire : **Jacky LEHUGEUR**  
02 31 23 50 26  
mairie.gouvix@orange.fr  
Lundi de 14h15 à 18h15,  
mercredi et samedi de 9h15 à 12h15,  
jeudi de 17h à 19h



**Le Bô** (14690)  
Maire : **Paul CHATELAIS**  
02 31 69 78 50  
lebo-mairie@orange.fr  
Vendredi de 9h à 13h et de 14h à 16h



**Martainville** (14220)  
Maire : **Guy ANNE**  
02 31 78 36 12  
martainville.mairie@wanadoo.fr  
Mardi de 14h à 17h30



**Grainville-Langannerie** (14190)  
Maire : **Sandrine ROMAGNÉ**  
02 31 90 51 66  
mairiegrainvillelangannerie@wanadoo.fr  
Lundi de 13h30 à 18h30,  
vendredi de 14h à 16h30,  
mardi, mercredi et jeudi de 14h à 17h



**Le Bô-sur-Rouvres** (14190)  
Maire : **Yves LEDENT**  
02 31 40 02 59  
lebusurrouvres@gmail.com  
Mardi de 16h à 18h



**Meslay** (14220)  
Maire : **Christian DE COURSEULLES**  
02 31 78 30 67  
secretariat@sivycesny.fr  
**Mairie de Cesny :**  
du lundi au vendredi de 9h à 11h,  
1<sup>er</sup> et 3<sup>e</sup> samedi du mois  
**Mairie de Meslay :**  
Vendredi de 14h30 à 16h30



**Grimbosq** (14220)  
Maire : **Gilles BUNEL**  
02 31 79 33 08  
mairie.grimbosq@wanadoo.fr  
Jeudi de 15h à 19h



**Le Vey** (14570)  
Maire : **Pierre BRISSET**  
02 31 69 08 33  
mairielevey@orange.fr  
Mardi de 16h à 18h



**Montillères-sur-Orne** (14210)  
Maire : **Sylvain MOREL**  
02 31 79 64 93  
mairie.montillieresurorne@orange.fr  
Mardi de 8h à 12h30 et de 13h30 à 19h,  
jeudi de 8h à 10h, vendredi de 13h30 à 19h



**Moulines** (14220)  
Maire : **Marie-Estelle BRIÈRE**  
**02 31 78 30 76**  
mairie@moulines.fr  
Mardi de 17h à 19h



**Saint-Lambert** (14570)  
Maire : **Daniel MOREL**  
**02 31 79 17 50**  
mairie.stlambert@wanadoo.fr  
Lundi de 8h30 à 12h, mercredi 13h30 à 15h,  
jeudi de 14h à 18h



**Saint-Sylvain** (14190)  
Maire : **Régis CROTEAU**  
**02 31 78 11 04**  
mairie-st-sylvain@wanadoo.fr  
Mardi, mercredi, jeudi et vendredi de 9h à 12h,  
samedi de 10h à 12h



**Mutrécly** (14220)  
Maire : **Gérard VALENTIN**  
**02 31 79 38 05**  
mage.mairiedemutrecy@wanadoo.fr  
Lundi de 11h à 12h, jeudi de 17h à 19h



**Saint-Laurent-de-Condell** (14220)  
Maire : **Vincent CHATAIGNER**  
**02 31 79 37 28**  
mairie.stlaurent-condell@wanadoo.fr  
Mardi de 15h à 18h30,  
jeudi de 9h à 12h, vendredi de 14h à 18h



**Soignolles** (14190)  
Maire : **Patricia FIEFFÉ**  
**02 31 90 56 21**  
mairiesoignolles@orange.fr  
Vendredi de 16h à 18h



**Ouffières** (14220)  
Maire : **Benoît CHEDEVILLE**  
**02 31 79 04 27**  
mairieouffieres14@wandoo.fr  
Mardi de 17h à 19h, jeudi de 11h à 12h



**Saint-Omer** (14220)  
Maire : **Claudine COURVAL**  
**02 31 69 73 63**  
commune-de-saint-omer@orange.fr  
Mercredi de 16h à 18h



**Thury-Harcourt-le-Hom** (14220)  
Maire : **Philippe LAGALLE**  
**02 31 79 72 71**  
mairie@le-hom.fr  
Du lundi au vendredi de 9h à 12h  
et de 14h à 17h30, samedi de 9h à 12h



**Saint-Germain-le-Vasson** (14190)  
Maire : **Julien LEMOIX**  
**02 31 90 53 44**  
mairie@saintgermainlevasson.fr  
Mardi de 14h à 18h, mercredi de 9h à 12h  
jeudi de 9h à 12h et de 14h à 18h,  
vendredi de 9h à 12h et de 14h à 17h



**Saint-Rémy-sur-Orne** (14570)  
Maire : **Serge LADAN**  
**02 31 69 72 17**  
mairie@stremy.fr  
Lundi de 10h à 12h et 14h à 18h,  
mardi de 9h à 12h, jeudi de 15h à 19h,  
vendredi de 10h à 12h30



**Urville** (14190)  
Maire : **Patrick MOREL**  
**02 31 23 54 08**  
mairie.urville1@wanadoo.fr  
Lundi de 10h à 12h et de 16h à 18h30,  
mardi et mercredi de 10h à 12h,  
jeudi de 16h à 18h30, vendredi de 10h à 12h



# Les déchetteries

Services extérieurs  
gérés par la Communauté  
de communes

Fermées  
les jours fériés

## Thury-Harcourt-le-Hom

Place de la Gare - 02 31 79 32 77

Du 1<sup>er</sup> novembre au 31 mars

Lundi de 9h à 11h45 / Mercredi, samedi de 9h à 11h45  
et de 14h à 16h45 / Vendredi de 14h à 16h45

Du 1<sup>er</sup> avril au 31 octobre

Lundi, jeudi de 9h à 11h45 / Mardi, vendredi de 14h à 17h45  
Mercredi, samedi de 9h à 11h45 et de 14h à 17h45

## Saint-Rémy-sur-Orne

Z.I. de Saint-Rémy - 02 31 69 45 48

Du 1<sup>er</sup> novembre au 31 mars

Lundi de 14h à 16h45 / Mercredi, samedi de 9h à 11h45  
et de 14h à 16h45 / Vendredi de 9h à 11h45

Du 1<sup>er</sup> avril au 31 octobre

Lundi, jeudi de 14h à 17h45 / Mardi, vendredi de 9h à 11h45  
Mercredi, samedi de 9h à 11h45 et de 14h à 17h45



Sites gérés par le SMICTOM de la Bruyère

## Saint-Martin-de-Fontenay

RD 235 - 02 31 23 84 63

**De mars à octobre :** Lundi de 10h à 12h et de 14h à 18h /  
Mercredi de 10h à 12h et de 14h à 18h / Jeudi de 10h à 12h /  
Vendredi de 14h à 18h / Samedi de 9h à 12h et de 13h30 à 18h  
**De novembre à février :** Lundi de 10h à 12h et de 14h à 16h45 /  
Mercredi de 10h à 12h et de 14h à 16h45 / Jeudi de 10h à 12h /  
Vendredi de 14h à 16h45 / Samedi de 10h à 12h et de 13h30 à 16h45

## Cauvicourt (fermé le lundi)

Site des Aucrais - 02 31 23 58 31

Mardi et vendredi de 9h à 11h45 et de 13h30 à 16h45\*  
Mercredi, jeudi, samedi de 9h à 11h45\*

\*Horaires susceptibles d'être modifiés

# Les marchés



## Thury-Harcourt-le-Hom

Mardi matin place du Général de Gaulle

---

## Bretteville-sur-Laize

Jeudi matin place de la Mairie

---

## Clécy (juillet et août)

Dimanche matin place du Tripot

# Les numéros utiles

**18** Pompiers

**15** SAMU

**17** Police/Gendarmerie

**112** Appel d'urgence européen

**114** Services aux malentendants

**115** Accueil sans Abri

**119** Allo Enfance maltraitée

**116 000** Enfants disparus

**0800 840 800** Sida Info Service

---

## Gendarmeries

---

Thury-Harcourt-le-Hom : 75 rue de Condé

**02 31 15 07 18**

---

Bretteville-sur-Laize : rue Camille Blaisot

**02 31 15 07 00**



Communauté de communes  
**Cingal - Suisse Normande**

---

**Maison de Services**

Labellisée France Services



---

**Secrétariat de la communauté de communes**

4 rue Docteur Gourdin - Thury-Harcourt - 14220 Thury-Harcourt-le-Hom

Tél. 02 31 79 61 61 - Fax 02 31 79 22 34 - [cdc@cingal-suisse-normande.fr](mailto:cdc@cingal-suisse-normande.fr) - [www.suisse-normande.com](http://www.suisse-normande.com)

Lundi, mardi et jeudi de 8h30 à 12h et de 13h30 à 17h - Mercredi et vendredi de 8h30 à 12h